

# Vom herkömmlichen Blockseminar zum selbstorganisierten Blended-Learning-Kurs

---

Die Fortbildung zur/zum Kirchlichen  
Büchereiassistentin/-assistenten  
(KiBüAss)

# Das erwartet Sie:

---

- Kurzvorstellung KiBüAss-Fortbildung
- Veränderungsbedarf
- Projektphase
- Der neue Kurs
  - Curriculum
  - Portfolio-Arbeit
  - Blended-Learning
  - Lernplattform
- Evaluation
- Fazit

# Die KiBüAss-Fortbildung

---

- Träger: die gemeinsame Aus- und Fortbildungskonferenz der beiden Fachverbände der katholischen Büchereiarbeit
  - Borromäusverein e.V., Bonn (bv) [www.borromaeusverein.de](http://www.borromaeusverein.de) und
  - Sankt Michaelsbund, Landesverband Bayern e.V., München (SMB), [www.st-michaelsbund.de](http://www.st-michaelsbund.de)
- Tradition: seit 1965 findet die Fortbildung statt; über 1300 Teilnehmer haben an 167 Kursen teilgenommen

# Zeit für Veränderung

---

- Zielgruppe veränderte sich
  - Kursform war nicht mehr zeitgemäß
- Inhalte veränderten sich
  - inhaltliche Aktualisierungen wurden notwendig
- Lehr- und Lernsituationen veränderten sich
  - Methodik und Didaktik mussten angepasst werden
  - teilw. mussten neue Referenten gesucht werden

# Projektphase

---

## Zeitplan

- 2008 kein Kurs, um Zeit für Neukonzeption zu haben
- September 2007 bis Start 1. Kurs (17.-20.6.09)
- Start Lernplattform: 1.3.2008 (intern), 1.4.2009 (Teilnehmer)
- Sitzungen: 10, meistens 2-tägig

# Projektphase

---

- **Beteiligte**
  - Aus- und Fortbildungskonferenz von bv/SMB
  - Externe Projektleitung
  - Pädagogische Beratung: Monika Jemminghaus M.A., Universität der Bundeswehr München
  - Externe Korrekturleser
  - Kursleitung je 1 Verantwortlicher von bv und SMB
  
- **Finanzen**
  - Zusätzliche Mittel in Höhe von 10.000 €
  
- **Arbeitsweise**
  - Lernplattform, Schulungen
  - Moderierte Treffen (mit Brainstorming)
  - Hausaufgaben/Auftragsvergabe
  
- **Referentensuche**
  - Fach- und Methodenkompetenz, teilnehmerorientierte Arbeitsweise
  - Anzahl: 15

# Projektphase

---

- Didaktisch-inhaltliche Konzeption
  - Strukturpläne für Unterrichtseinheiten und Weiterbildungsmodule
  - Portfolio-Arbeit (Lesetagebuch, Reflexion, Unterlagen)
  - Bewertungsschema und Zertifikatsübergabe
  
- Lernplattform
  - Auswahl des Anbieters
  - Schulung der Kursleitung
  - Anpassen der Oberfläche (Räume, Foren, Ordnerstruktur,...)
  
- Materialien
  - Handbuch für Teilnehmer und Referenten
  - Informationen an Fachstellen
  
- Organisatorisches
  - Zeitschema Präsenzphasen
  - Absprachen mit Tagungshaus
  
- Werbung
  - Logoentwicklung, Flyer
  - Homepage
  - Artikel in Fachzeitschriften

# Veränderungen im Überblick

	Bis 2008	Ab 2009
Präsenzphasen	4x Montag-Samstag	3x Mittwoch-Samstag
Zertifizierung	Am Kursende: Abschlußarbeit, mündl. Prüfungen und Klausur Schulnotensystem	Im Kursverlauf: Hausarbeiten werden für Zertifikat gewertet Online-Tests Punktesystem
Teilnehmerzahl	Maximal 40	Maximal 30
Teilnahmebedingungen	BASIS 12-Kurs absolviert	BASIS 12-Kurs absolviert oder mind. 2 Jahre Mitarbeit in einer Bücherei Mind. 18, höchstens 65 Jahre alt Internetzugang zu Hause, persönliche E-Mail-Adresse, PC-Kenntnisse
Kosten für Teilnehmer	1.800,- € für 4 Präsenzphasen	1.350,- € für 3 Präsenzphasen

# Veränderungen im Überblick

	Bis 2008	Ab 2009
Inhalte und Ausbildungsziele	Vertiefung von Kenntnissen und Fähigkeiten für den Büchereialltag	Stärkung von Handlungs- und Teamkompetenz für den Büchereialltag
	Neue Ideen und zusätzliche Motivation	Befähigung zur Entwicklung von Konzepten und Ideen für die Zukunftsfähigkeit der eigenen Bücherei
	Erfahrungsaustausch	Erfahrungsaustausch
	Starker Abstraktionsgrad der Lerninhalte, dadurch erschwerter Alltagstransfer	Auf die eigene Bücherei bezogene Praxisorientierung der Lerninhalte für direkten und einfachen Alltagstransfer
Weiterbildung	F-Tagungen	Module „Bibliothekarische Fachkunde“ und „Kommunikation“ F-Tagungen

# Veränderungen im Überblick

	Bis 2008	Ab 2009
Didaktisches Konzept	Reines Präsenzlernen	Blended-Learning-Kurs
	Viel Frontalunterricht	Mehr eigenständiges Arbeiten in Kleingruppen
	Wenige interdisziplinäre Bezüge zwischen den Unterrichtsthemen	Verstärkung der interdisziplinären Bezüge zwischen den Unterrichtseinheiten
	Nur begrenzter Bezug zur eigenen Bücherei, da mit Beispielbüchereien gearbeitet wurde	Büchereipraktische Hausarbeiten orientiert an eigener Bücherei
	Keine inhaltliche Schwerpunktsetzung für die TN möglich	Bei einigen Hausarbeiten bestehen Wahlmöglichkeiten
	Freiwillige Arbeit mit dem Portfolio	Verpflichtende Arbeit mit dem Portfolio

# Curriculum

---

Insgesamt 90 Unterrichtseinheiten à 45 Minuten in den Präsenzphasen:

- Profil und Selbstverständnis
- Lesepsychologie
- Buch- und Medienmarkt
- Bestandsaufbau
- Bestandspräsentation
- Lernstrategien und -tipps
- Belletristik
- Sachliteratur
- Kinder- und Jugendliteratur
- Nicht-Buch-Medien
- Pressearbeit/PR-Management
- Veranstaltungsarbeit
- Teamarbeit und Kommunikation
- Finanzierung der Bücherei
- Arbeit mit der Lernplattform

# Portfolio-Arbeit

---

Sammel- bzw. Dokumentationsmappe für

- Reflexion von Lernerfahrungen und -prozessen über einen längeren Zeitraum hinweg
- Arbeitsergebnisse, Materialien zum Kurs
- Vorbereitende Arbeiten zu einzelnen Einheiten
- Leistungsbelege und Bewertungen
- Lesetagebuch mit öffentlichem und privatem Teil

Die Arbeit mit dem Portfolio ist verpflichtend.

Die Inhalte (bspw. Privatnotizen) werden nicht für das Zertifikat beurteilt.

# Blended-Learning

---

- Voraussetzungen Kursteilnehmer:
  - Internetzugang
  - Persönlicher E-Mail-Account
  - Grundkenntnisse am PC (Textverarbeitungsprogramm Internet-Browser, E-Mail-Programm)
  
- (Vorbereitende) Arbeiten durch Anbieter:
  - Einfache Navigation und übersichtliche Gestaltung der grafischen Oberfläche der Lernplattform
  - Verständliche Schritt-für-Schritt-Anleitungen
  - Formulierung von Regeln (Netiquette, Internet-Knigge)
  - Einführung in die Nutzung der Lernplattform zu Beginn der ersten Präsenzphase

# Blended-Learning

---

## Vorteile:

- Verkürzung der Präsenzphasen; Verlagerung einiger Inhalte in die Online-Phasen
- Zeitliche Flexibilität, Lernen ohne präsent zu sein
- Verstärkung des Kontakts der TN untereinander zwischen den Präsenzphasen
- Einfacher und laufender Kontakt zwischen Referenten und Teilnehmern, vorab des Kurses und zwischen den Präsenzphasen
- Einfache und schnelle Bereitstellung zusätzlicher Informationen zu einzelnen Kursthemen
- Herunterladen und Versenden der Materialien und Hausarbeiten; Papierausdruck und Postversand entfällt
- Ständiger Überblick (Zeitplan, Inhalte) und Zugriff auf alle Unterlagen

# Blended Learning

---

## Nachteile:

- Höherer Beteiligungsdruck für die Teilnehmer
- Intensiverer Betreuungsaufwand durch Anbieter
- Höhere Anforderungen an Referenten
- Beschleunigungsdruck
- Keine Beteiligungsmöglichkeiten für Offliner

# Lernplattform - Startseite

The screenshot shows a Mozilla Firefox browser window displaying the homepage of the KiBüAss learning platform. The browser's address bar shows the URL <http://www.kibueass.de/>. The page title is "Borromäusverein e.V. | KiBüAss - Mozilla Firefox". The browser's menu bar includes "Datei", "Bearbeiten", "Ansicht", "Chronik", "Lesezeichen", "Extras", and "Hilfe". The browser's toolbar shows navigation buttons (back, forward, home, stop, refresh), a search bar with "Google" and "ABP" icons, and a tab bar with several open tabs including "Borromäusverein e.V.", "Typo3 Login", "ITM: Mailinglisten zum...", "OeBIB.de La...", "borro medien gmbh | ...", "Wikipedia - Die freie ...", and "metacoon :: Aktuelles".

The main content area of the website has a header with the text "Lern - und Kommunikationsplattform des KiBüAss Kurses" and the "KiBüAss" logo. On the left side, there is a navigation menu with links for "Start" and "Impressum". The main content area features a blue banner with the text "Herzlich Willkommen auf der Lernplattform des KiBüAss-Kurses!". Below this banner, there is a text block describing the course: "Die Fortbildung zur/zum Kirchlichen Büchereiassistentin/-assistenten, kurz KiBüAss-Kurs, ist ein gemeinsames Angebot des Borromäusvereins Bonn e.V. sowie des Sankt Michaelsbundes, Landesverband Bayern e.V. Die beiden Verbände kirchlicher Büchereiarbeit bieten den Mitarbeiter/innen der Katholischen öffentlichen Büchereien damit eine umfassende Weiterbildung für alle Bereiche der bibliothekarischen Arbeit." This is followed by a paragraph stating: "Der KiBüAss-Kurs wurde seit 1967 von mehr als 1.500 Büchereimitarbeiter/innen absolviert. In den Jahren 2007/08 wurde der Kurs dann in einem großangelegten Projekt grundlegend überarbeitet. Herausgekommen ist ein modernes und ansprechendes Konzept, das dank einer Kombination von Präsenz- und Onlinephasen größtmögliche Flexibilität eröffnet." Below this, it says: "Nähere Informationen zu Kursorganisation und -inhalten sowie zu weiteren Bildungsangeboten finden Sie auf der Webseiten des Borromäusvereins und des Sankt Michaelsbundes." The final paragraph reads: "Teilnehmer/innen des laufenden KiBüAss-Kursdurchgangs benutzen bitte die nebenstehende Loginbox, um auf die Lernplattform zu gelangen."

On the right side of the page, there is a login form with fields for "Benutzername" and "Kennwort", a "Passwort vergessen" link, and a "Login" button. Below the login form, there is contact information for the Borromäusverein e.V. (Wittelsbacherring 7-9, 53115 Bonn, 0228 / 72 58 - 0, [bildung@borromaeusverein.de](mailto:bildung@borromaeusverein.de), [www.borromaeusverein.de](http://www.borromaeusverein.de)) and the Sankt Michaelsbund, Landesverband Bayern e.V. (Herzog-Wilhelm-Str. 5, 80331 München, 089 / 23 225 - 0, [info@st-michaelsbund.de](mailto:info@st-michaelsbund.de), [www.st-michaelsbund.de](http://www.st-michaelsbund.de)). At the bottom right, there is a box stating "Diese Plattform wurde erstellt mit der opensource Software:" followed by the "metacoon" logo.

The browser's status bar at the bottom shows "Fertig".

# Lernplattform

---

## Zugang:

- Teilnehmer des laufenden Kurses
- Kursleitungen im bv und SMB
- alle Referenten
- Mitglieder der Aus- und Fortbildungskonferenz
- Cafeteria-Forum nur für Teilnehmer und Kursleitung

# Lernplattform - Forenübersicht

**Borromäusverein e.V. | KiBüAss - Mozilla Firefox**

http://www.kibueass.de/

**KiBüAss** Lernfein, Grubi

Raum: KiBüAss Abmelden

**Kommunikation**

- Foren
  - Teilnehmer/innen
  - Referenten/innen
- Benutzerdaten / Hilfe
  - meine Visitenkarte
  - Hilfe
  - Icon

**Forenübersicht**

Nach Begriffen suchen:

Nach Autor suchen:

Nach irgendeinem Wort suchen  
 Nach allen Wörtern suchen

Benutzen Sie das \*-Zeichen als Platzhalter

**Organisatorisches**  
In diesem Forum werden alle organisatorischen Fragen rund um den Kursablauf geklärt.

Letzter Beitrag	Themen	Antworten	Aufrufe
<a href="#">zum Beitrag</a> Gestern, 13:52	Mitfahrgelegenheiten	1	8

**Cafeteria**  
Hier treffen sich die Teilnehmer/innen des KiBüAss-Kurses zum Plaudern bei einer "virtuellen Tasse Kaffee". In diesem Forum ist Raum für den Austausch über Sorgen, Nöte oder Probleme, aber natürlich auch über persönliche Erfolgserlebnisse oder ähnliches. Achtung! Zugriff auf dieses Forum haben nur die Teilnehmer/innen und die Kursleitungen bei bv. und SMB, nicht aber die Referent/innen des KiBüAss-Kurses.

Letzter Beitrag	Themen	Antworten	Aufrufe
<a href="#">zum Beitrag</a> Gestern, 10:41	Unsere Kursgruppe	0	8

**Fachfragen**  
Das Fachfragen-Forum dient dem Austausch zu Fragen rund um die Kursinhalte und Unterrichtseinheiten. Tipps und Ideen zu allen Fragen des Büchereialltags werden hier ausgetauscht.

**Hilfe**

- Hilfe zum Forum
- Neue Beiträge
- Keine neuen Beiträge
- Forum ist gesperrt

Fertig

# Lernplattform - Kursablauf

Borromäusverein e.V. | KiBüAss - Windows Internet Explorer  
bv. http://www.kibueass.de/ Yahoo! Search

Datei Bearbeiten Ansicht Favoriten Extras ?  
Favoriten Vorgeschlagene Sites Mehr Add-ons erhalten  
bv. Borromäusverein e.V. | KiBüAss Seite Sicherheit Extras ?

**KiBüAss** Lernfein, Grubi  
Zurück zum Eingangsraum > Raum: KiBüAss 2011/2012 Abmelden

**Rund um den Kurs**  
Kursablauf  
Bildergalerie  
Hausarbeiten  
Bewertungen

**Kommunikation**  
Pinnwand  
Foren  
Teilnehmer/innen  
Referenten/innen

**Benutzerdaten / Hilfe**  
meine Visitenkarte  
Hilfe  
Icon

**PRÄSENZPHASE 1**  
Termin: 8. bis 11. Juni 2011  
Ort: Haus Venusberg

**Themen der Unterrichtseinheiten (UE):**

1. Kinder- und Jugendliteratur I: Bilderbuch
2. Einführung in die Nutzung der Lernplattform
3. Buch- und Medienmarkt
4. Bestandsaufbau
5. Profil und Selbstverständnis der KÖB
6. Lernstrategien und-tips
7. Reflexion, Feedback, Ausblick

**Zum Herunterladen**  
Zeit- und Themenplan Präsenzphase I  
Referentenliste Präsenzphase I

Es wurde kein Zeitraum festgelegt.

**Kinder- und Jugendliteratur I: Bilderbuch ( 4 UE)**  
**Lernziel:**

- Die TeilnehmerInnen lernen die Bewertungskriterien für Bilderbücher kennen, sowie diese zu verstehen und anzuwenden
- Die TeilnehmerInnen werden befähigt, sich die Rezeption von Bilderbucharten bewusst zu machen und zur Sprache zu bringen
- Die TeilnehmerInnen lernen, kreative Bilderbucharbeit mit Kindern umzusetzen

Internet | Geschützter Modus: Aktiv | 125% | 13:27

# Lernplattform – Hilfemöglichkeiten

The image displays two overlapping screenshots of the KiBüAss website. The top screenshot shows a user profile page for 'Elisabeth Kreuztkam' with contact information and a navigation menu. The bottom screenshot shows the 'metacoon hilfe system' interface with a list of help topics and a search bar.

**Top Screenshot: User Profile**

**KiBüAss**  
Zurück zum Eingangsraum > Raum: KiBüAss 2011/2012 Abmelden

**Rund um den Kurs**

- Kommunikation
  - Foren
  - Teilnehmer/Innen
  - Referenten/Innen
- Benutzerdaten / Hilfe
  - meine Visitenkarte
  - Hilfe
  - Icon

**Einzelansicht: Visitenkarten der Referenten**

Bild:

**Person**

Anrede	Frau	Dipl.-Bibl.
Name	Elisabeth	Kreuztkam

**Kommunikationsdaten**

Telefon	089 23225 552
Email	e.kreuztkam@st-michaelsbund.de
Strasse	Herzog-Wilhelm-Straße 5
PLZ	80331
Ort	München
URL	http://www.st-michaelsbund.de

**Büchereidaten**

Bücherei	
Anschrift	
Telefon	
Bistum	

über mich:  
Ich bin gebürtige Sächsin und im schönen Bautzen in der Oberlausitz aufgewachsen. Nach dem Abitur absolvierte ich ein Freiwilliges Soziales Jahr in der Sozialstation der Partnergemeinde St. Vitus in Heidelberg-Handschuhsheim und

**Bottom Screenshot: metacoon hilfe system**

**metacoon hilfe system** Anmelden

Artikel | Diskussion | bearbeiten | Versionen | Hochladen | letzte Änderungen

**Online-Hilfe für metacoon-Plattformen**

**Inhaltsverzeichnis** (Verbergen)

- 1 Herzlich Willkommen im metacoon-Hilfe-Wiki
  - 1.1 metacoon und dieses Hilfesystem
- 2 metacoon Schritt für Schritt
  - 2.1 Aufbau einer metacoon-Plattform, Eingangsraum, Schreibtisch, Kurs- und Arbeitsräume
  - 2.2 metacoon-Werkzeugkoffer - Übergreifende Werkzeuge
  - 2.3 metacoon-Werkzeug - Liste
  - 2.4 Plattform-Installation und Wartung
- 3 Weiterentwicklungskonzept - Neue Werkzeuge und Funktionalitäten

Herzlich Willkommen im metacoon-Hilfe-Wiki. [bearbeiten]

**metacoon und dieses Hilfesystem** [bearbeiten]

metacoon ist ein eLearning-, eAuthoring- und eMock-System (open source Software / Freeware).

# Evaluation

---

## Ausführliche Evaluation zu

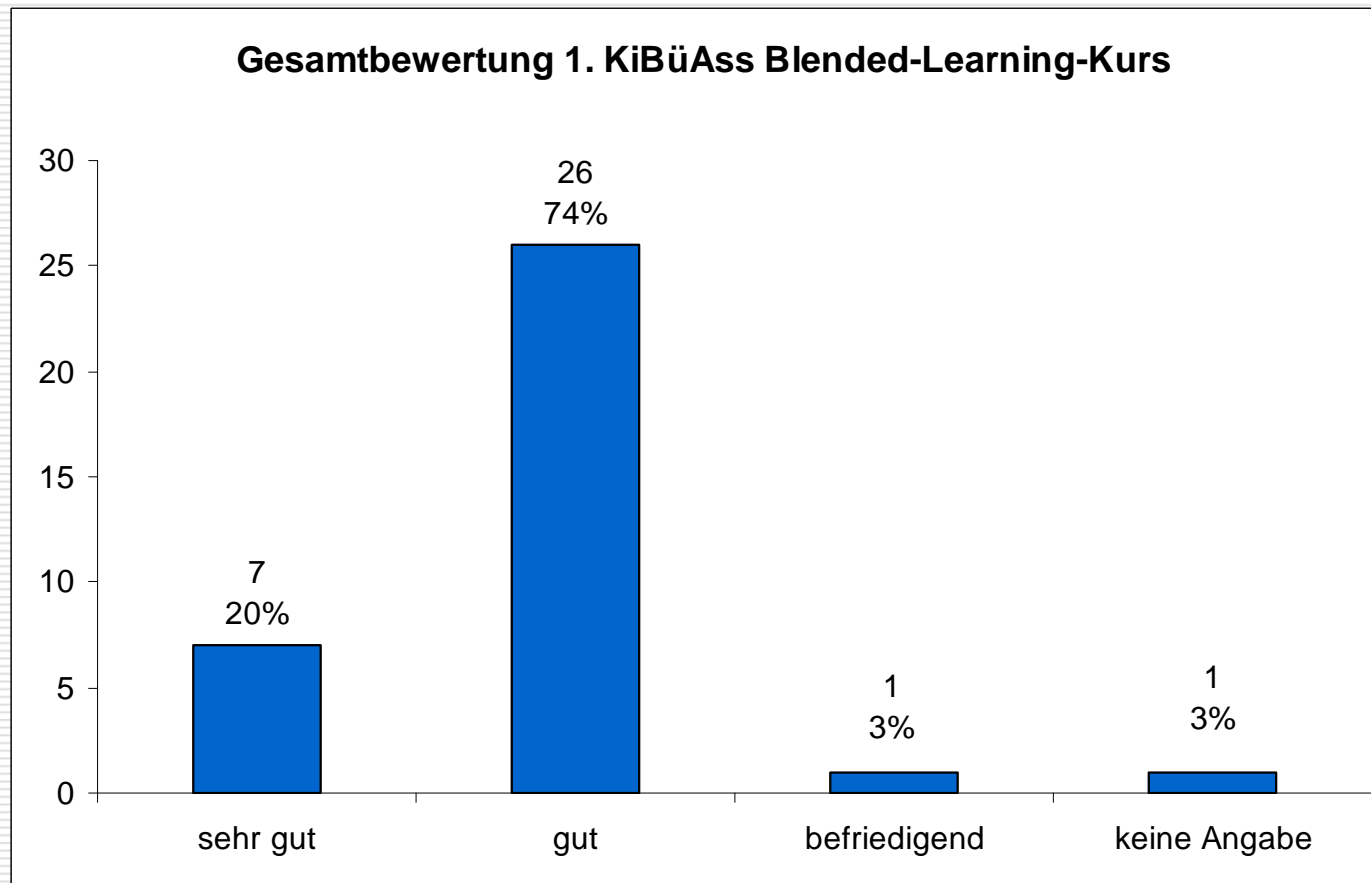
- Inhalten
- Methodik, Didaktik
- Referenten
- Blended-Learning-Kurs, Lernplattform

# Evaluationsergebnisse

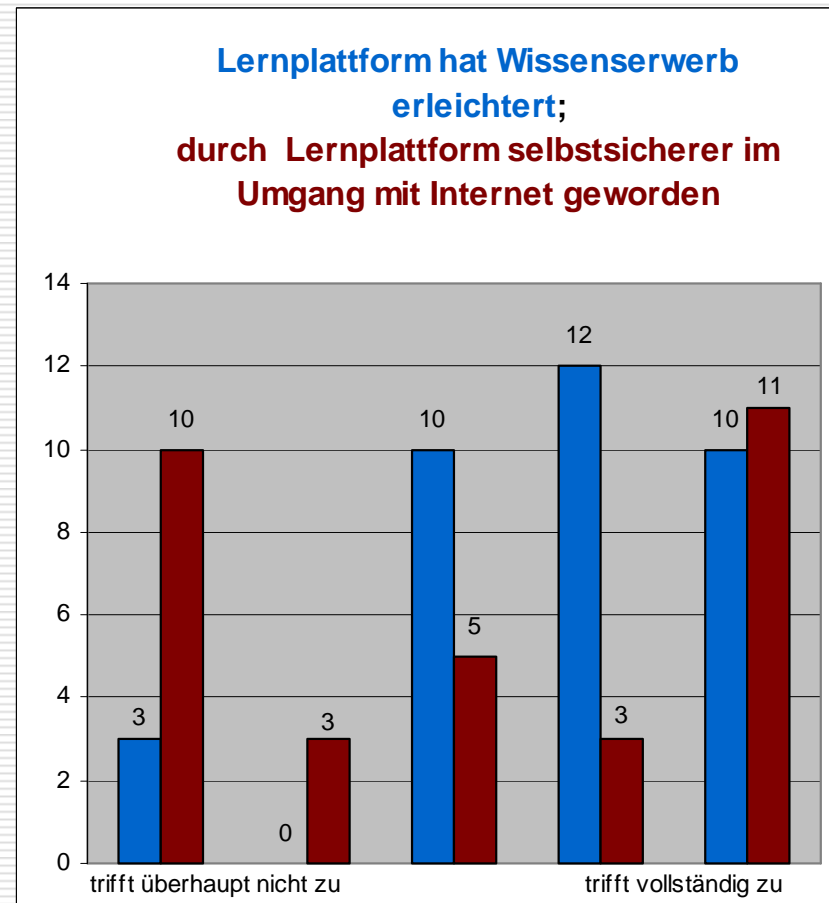
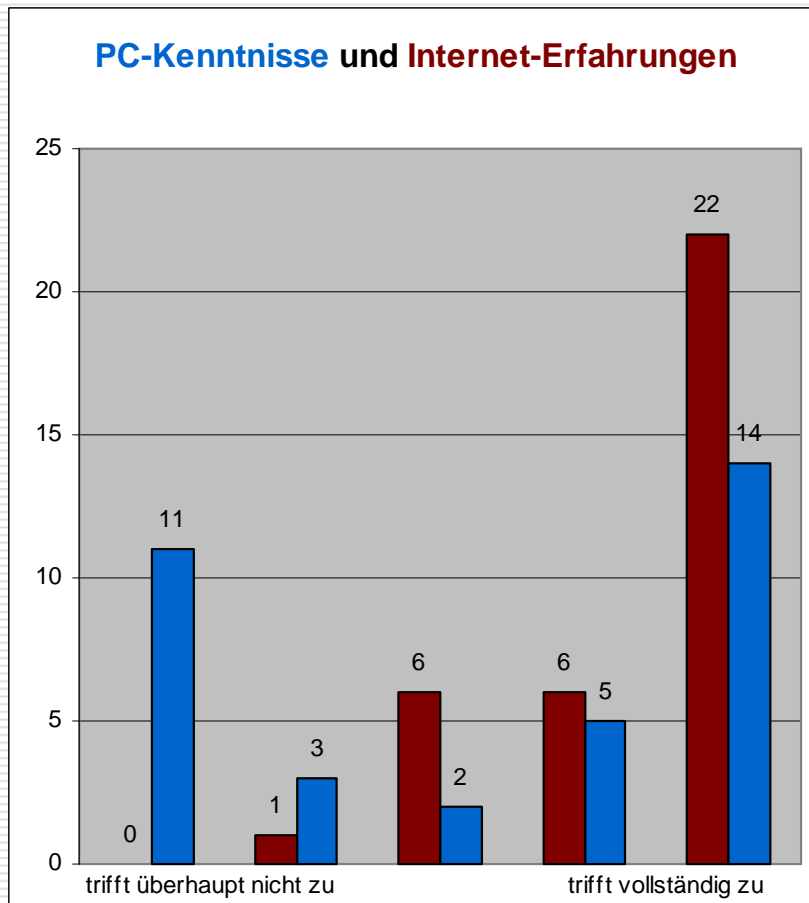
---

- Verkürzung der Präsenzphasen hatte Teilnehmeransturm zur Folge
  - Erstmals Warteliste notwendig
  - Folgekurse frühzeitig ausgebucht
  
- Wichtige Voraussetzungen für das Gelingen:
  - Betreuung Kursteilnehmer (auch auf Plattform)
  - Gute Dokumentation (Handbücher)
  - Einführung in Lernplattform vor Ort
  - Großer Referentenpool
  - Methodenmix

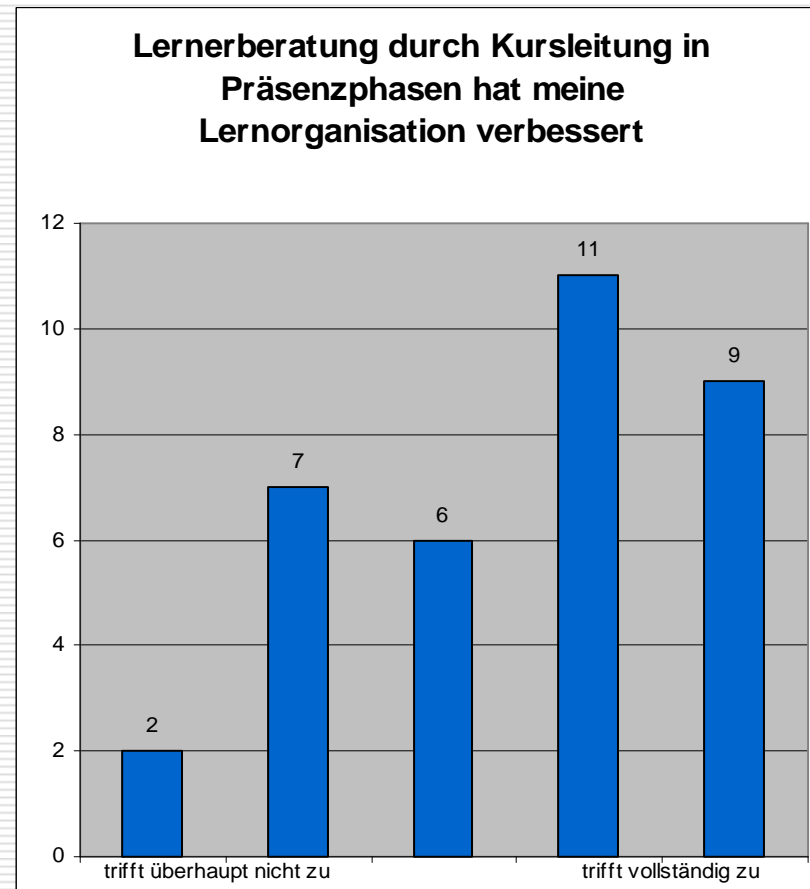
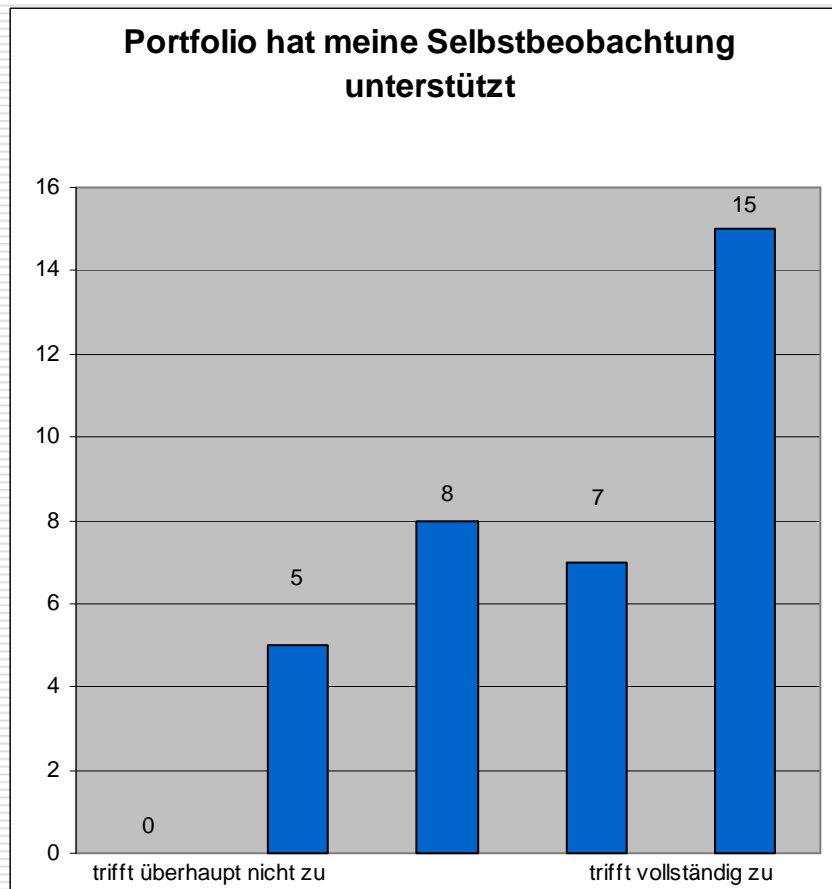
# Evaluationsergebnisse



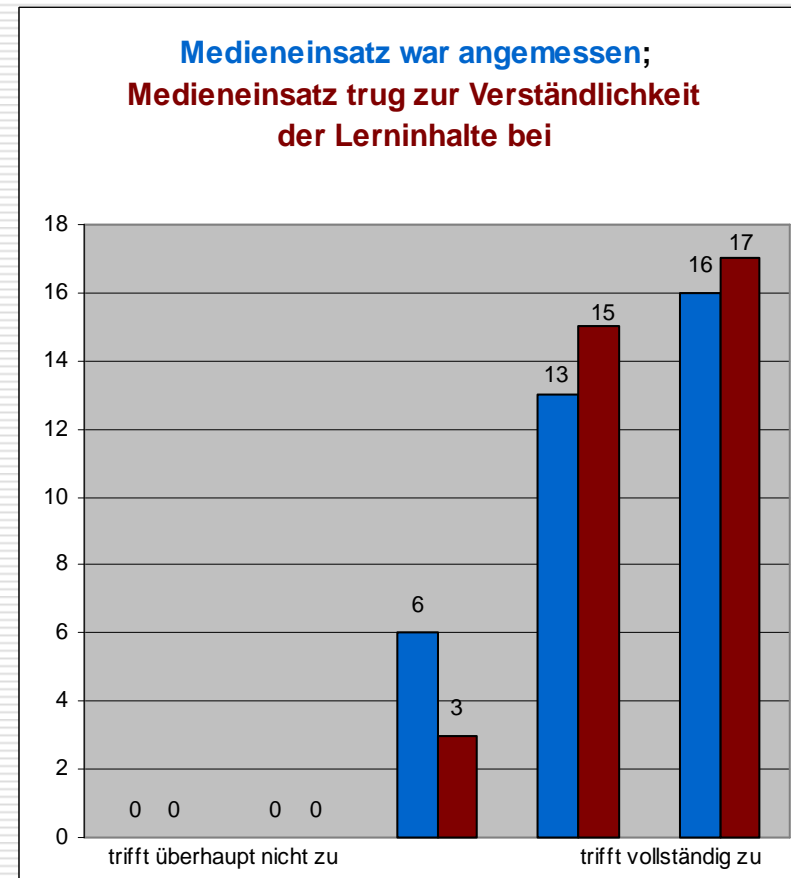
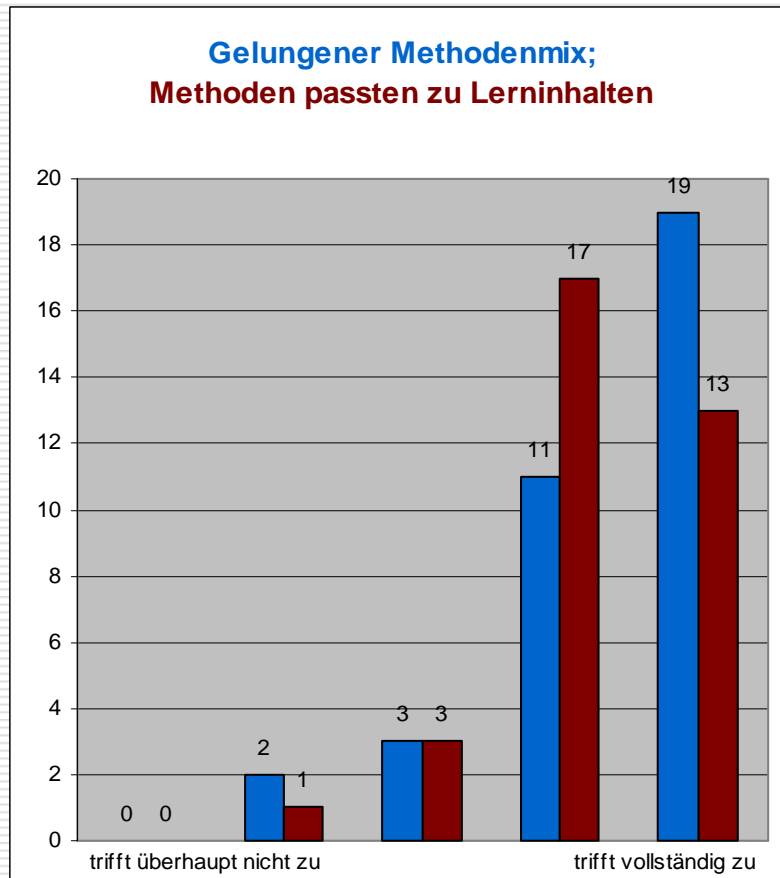
# Evaluationsergebnisse - Lernplattform



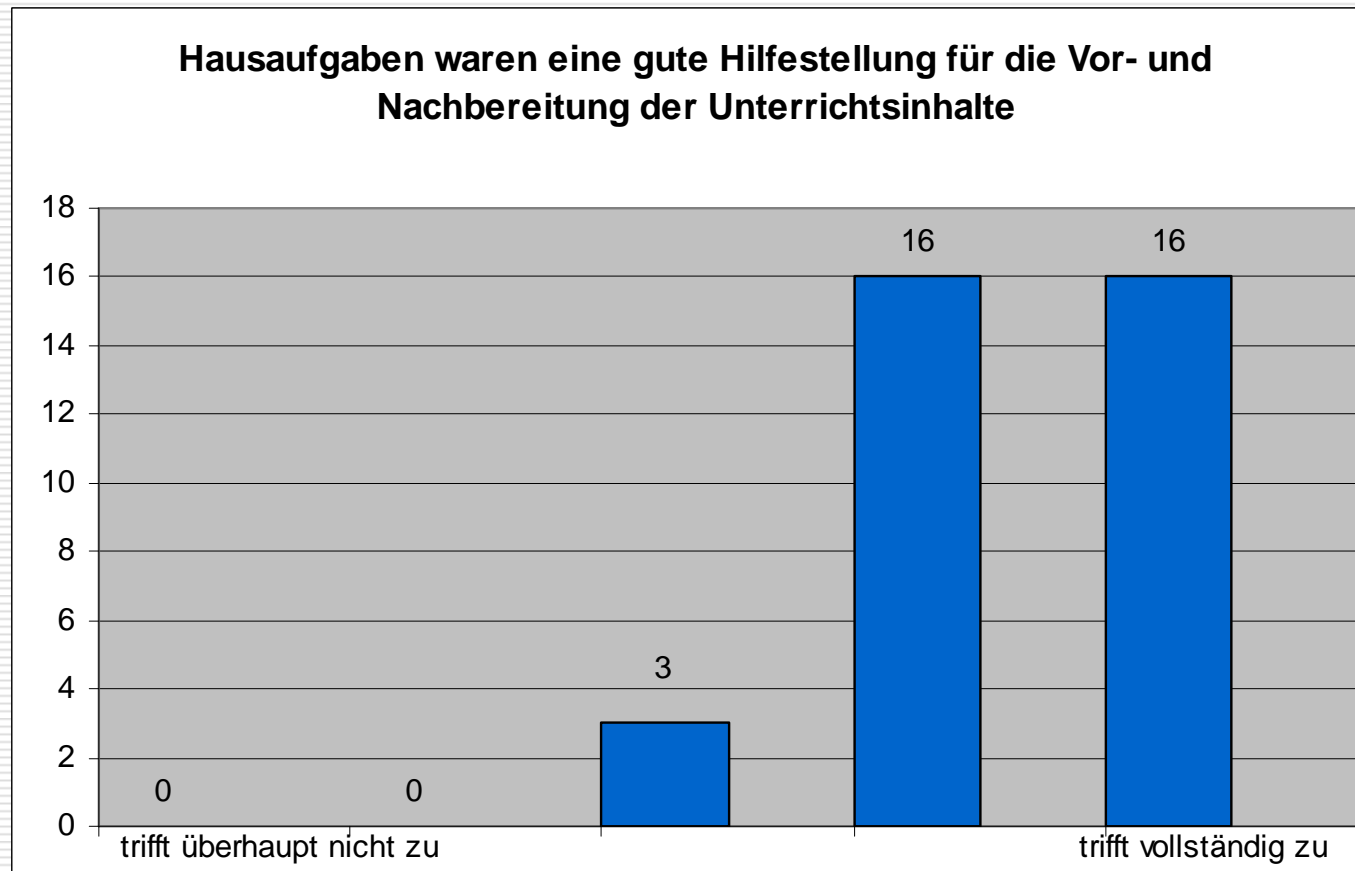
# Evaluationsergebnisse - Portfolio



# Evaluationsergebnisse - Didaktik



# Evaluationsergebnisse - Hausaufgaben



# Evaluationsergebnisse - Teilnehmerstimmen

---

„Ich werde mehr in Führungsaufgaben einbezogen.“

„Neue Ideen bei Lernprozessen und besseres Einhalten meiner eigenen Vorsätze.“

„Der Kurs hat mir auch in punkto Auftreten gegenüber dem Träger viel Selbstvertrauen gebracht.“

„Ich habe mich schon seit einigen Jahren für den KiBüAss-Kurs interessiert, aber mir waren die vier Wochen für die Fortbildung zu lang. Durch die neue Art mit den Online- und Präsenzphasen war es genau richtig.“

„20 Jahre nach Abschluss meines Studiums noch einmal die Herausforderung des Lernens auf dem Gebiet der Büchereiarbeit annehmen.

Die Möglichkeit des Blended- Learning- Kurskonzeptes kommt mir dabei sehr entgegen, da ich zeitlich flexibel arbeiten kann und gleichzeitig neue persönliche Kontakte knüpfen kann.“

# Fazit

---

Die wichtigsten Ziele:

- Verkürzung der Präsenzphasen
- stärkerer Praxisbezug
- modernes didaktisches Konzept
- Unterstützung der Teilnehmer bei Lernprozessen
- zentraleres Tagungshaus

...wurden erfolgreich umgesetzt!

